

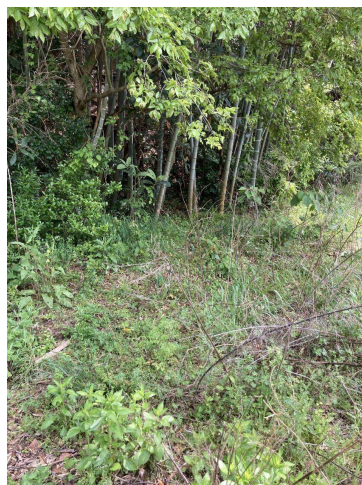
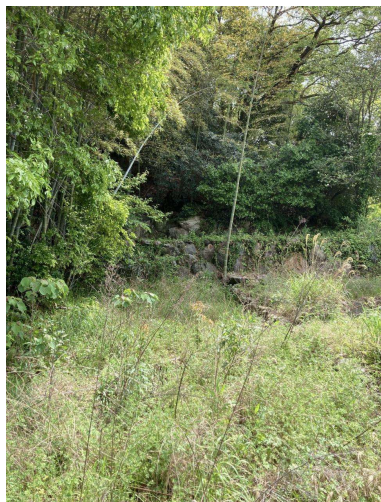
売り土地  
売地

# 愛媛県松山市高浜町1丁目1435 (地番: 1435-4)

価格

300万円

■交通/伊予鉄道高浜線高浜駅 徒歩3分



土地面積	公簿 314.16㎡ (約95.03坪)		
㎡単価	0.955万円	坪単価	3.16万円
私道面積			
土地権利	所有権		
地目(現況)	宅地	最適用途	住宅用地
都市計画	市街化区域	用途地域	一種住居
地勢			
建・容率	60%・200%		
接道	【一方】北東 幅:2m		
現況	更地	引渡可能時期	相談
小中学校	松山市立高浜小学校 1,234m、松山市立高浜中学校 1,307m		
ランニング費			
一時金			
条件等	更地渡		
制限等			
設備特記			

※付帯条件、別途料金等が発生する場合がありますので、最新の情報をご確認ください。掲載情報と現状が異なる場合は現状が優先になります。



大街道不動産

## (株)デンカシンキ

愛媛県知事免許(1)第5708号  
(公社)愛媛県宅地建物取引業協会  
四国地区不動産公正取引協議会

愛媛県松山市大街道一丁目4番地34 OKD1434ビル

☎ 089-905-6579

取引態様: 専任  
物件番号: 5102060796  
担当: 本村

情報更新日: 2023年05月11日